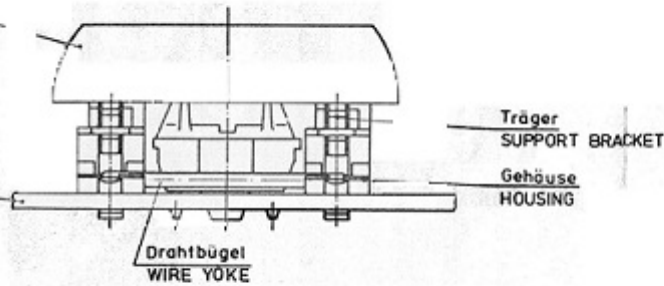


Tastenkopf 8 mm  
KEYCAP 8mm

Leiterplatte  
BOARD

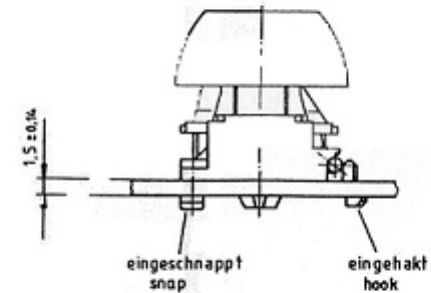


Träger  
SUPPORT BRACKET

Gehäuse  
HOUSING

Drahtbügel  
WIRE YOKE

ohne Rahmen montiert  
BUILT UP WITHOUT COVERPLATE

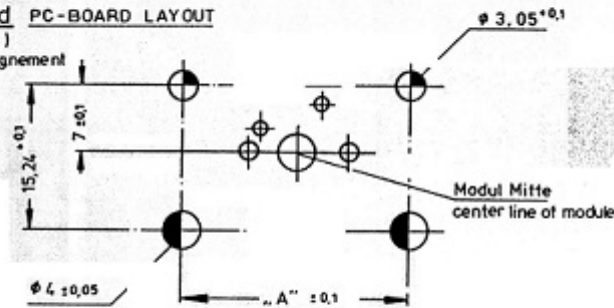


eingeschnappt  
snap

eingehakt  
hook

**Bohrbild** PC-BOARD LAYOUT

(Modul mit Pins)  
Module with alignment pins



$\phi 3.05^{+0.1}$

Modul Mitte  
center line of module

Teile-Nr. 699-0759

TK - 2x2 Cyln

Maß "A" 23,8

CHERRY ELECTRICAL PRODUCTS

07	20.08.92		109984
06	05.12.88		018108
05	14.10.88		017581
04	01.03.88		015778
03	20.8.87		014269
02	18.12.86		012654
01	01.12.86		012496
e	16.12.85		010315
d	12.10.84		008027
c	14.10.83		Mitteilung-Nr. 006457
b	13.07.83		" "
a	6.7.83		Zchnng. geänd.

Gehäuse 609-1539 Standard						
Baugruppen-Nr. ASSEMBLY UNIT NO.:	699-0742	699-0743	699-1283ZUB	699-0744	699-0745	
Tastenkopf KEYCAP	8mm + Cyln	8mm + Cyln	8mm + Cyln	8mm	Cyln	8mm + Cyln
Tastenkopfgröße KEYCAP SIZE	1x2; 1x2,25 1x2,75	1x3	1x4	1x8	1x8; 1x9 1x10	1x7
Maße "A" (in mm) DIMENSION "A" IN MM	23,8	38,1	57,15	133,35	114,3	

Zul. Abweichung für Maße ohne Toleranzangabe nach	DIN	Werkstoff:	DIN	gez.	02.03.83
Nennmaßbereich in mm	6 > 6 > 30 > 120 > 315	Abmessung:	DIN	gepr.	
fein	± 0,05 ± 0,1 ± 0,15 ± 0,2	Oberfl.:		norm. gepr.	
mittel	± 0,1 ± 0,2 ± 0,3 ± 0,5	Mehrfachstasten - Mechanik f.MX Leiterplattenmontage geschnappt			
Winkel	± 2° ± 1°	Bl. 1 von 2			
Nennmaße für Winkel beziehen sich auf die Länge des kürzesten Schenkels		Ers. f.			
Zul. Mittlenabweichung IT 1		Ers. d.			
Wärmebeh.		Cherry-Mikroschalter GmbH Industriestraße 19 8572 Auerbach/Opl			

# Mouser Electronics

Authorized Distributor

Click to View Pricing, Inventory, Delivery & Lifecycle Information:

[CHERRY:](#)

[0G99-0744](#)