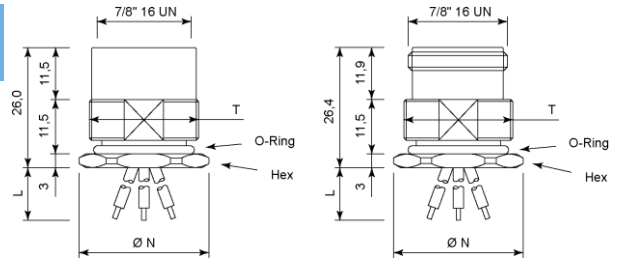


7/8", receptacle, with wires, back assembling
7/8", montaggio su parete, con fili, inserimento da dietro

round middle power receptacle;
 from 2 to 14 poles;
 female contact + female thread;
 female contact + male thread;
 male contact + male thread;
 male contact + female thread;
 application with motors and distribution boxes, etc.



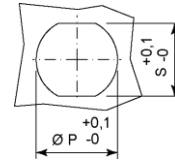
T	Hex	Ø N	Ø P	S
M25x1,5	27	29	25,2	24,2

connettore rotondo per pannello media potenza;
 da 2 a 14 poli;
 contatto femmina + filetto femmina;
 contatto femmina + filetto maschio;
 contatto maschio + filetto maschio;
 contatto maschio + filetto femmina;
 applicazione con motori e scatole derivazione, ecc.

make the description code in a few steps

(yellow codes are preferred)
forma il codice descrittivo in pochi passaggi
 (i codici gialli sono preferiti)

A	B	C	D
HDSx xxxxx	xxx	xxxx	xxx



panel hole
 foro pannello

At the first order, the sales service will communicate also a 5-character short code, to make easier filing and further orders.
 Al momento del primo ordine, il servizio vendite comunicherà anche un codice breve di 5 caratteri, per semplificare l'archivio e il riordino.

General characteristics

housing material: Ni plated brass (for stainless steel body, see table D)
 contact material: golden over nickel plated CuZn
 protection degree IEC 60529: IP67 (only frontal side) (a3)
 head temperature: -40...80°C
 IEC 60664 overvoltage category: II

Caratteristiche generali

materiale rivestimento: ottone nichelato (per corpo inox vedere tabella D)
 materiale contatti: CuZn dorato sopra nichelatura
 grado protezione IEC 60529: IP67 (solo lato frontale) (a3)
 temperatura testa: -40...80°C
 categoria di sovratensione secondo IEC 60664: II

A	B	C	D	female face view vista frontale femmina	contact gender genere contatti (a6)	thread gender genere filetto (a6)	ground pole polo terra (a6)	max no. wires n° fili max (a4)	wire colour and terminal colore fili e terminale (a2) (a4)	max connector voltage (pollution degree 2) tensione max connettore (grado inquin. 2) Vac/dc (a5) (a8)	max current corrente max (a8) A
HDSF 00250	6A7	0200	000	1	F	F	--	2	n1-1, n2-2	600	12
HDSH 00250	6A7	0200	000	2	F	M	--	2	n1-1, n2-2	600	12
HDSM 00250	6A7	0200	000	2	M	M	--	2	n1-1, n2-2	600	12
HDSR 00250	6A7	0200	000	2	M	F	--	2	n1-1, n2-2	600	12
HDSF 00350	6A7	0200	000	1 1/2	F	F	--	3	n1-1, n2-2, n3-3	600	12
HDSH 00350	6A7	0200	000	1 1/2	F	M	--	3	n1-1, n2-2, n3-3	600	12
HDSM 00350	6A7	0200	000	1 1/2	M	M	--	3	n1-1, n2-2, n3-3	600	12
HDSR 00350	6A7	0200	000	1 1/2	M	F	--	3	n1-1, n2-2, n3-3	600	12
HDSF 00384	6A7	0200	000	3	F	F	●	3	gn/ye1, n2-2, n3-3	600	12
HDSH 00384	6A7	0200	000	3	F	M	●	3	gn/ye1, n2-2, n3-3	600	12
HDSM 00384	6A7	0200	000	3	M	M	●	3	gn/ye1, n2-2, n3-3	600	12
HDSR 00384	6A7	0200	000	3	M	F	●	3	gn/ye1, n2-2, n3-3	600	12
HDSF 00450	6A7	0200	000	4 1/2	F	F	--	4	n1-1, n2-2, n3-3, n4-4	600	9
HDSH 00450	6A7	0200	000	4 1/2	F	M	--	4	n1-1, n2-2, n3-3, n4-4	600	9
HDSM 00450	6A7	0200	000	4 1/2	M	M	--	4	n1-1, n2-2, n3-3, n4-4	600	9
HDSR 00450	6A7	0200	000	4 1/2	M	F	--	4	n1-1, n2-2, n3-3, n4-4	600	9
HDSF 00484	6A7	0200	000	3	F	F	●	4	n1-1, n2-2, n3-3, gn/ye4	600	9
HDSH 00484	6A7	0200	000	3	F	M	●	4	n1-1, n2-2, n3-3, gn/ye4	600	9
HDSM 00484	6A7	0200	000	3	M	M	●	4	n1-1, n2-2, n3-3, gn/ye4	600	9
HDSR 00484	6A7	0200	000	3	M	F	●	4	n1-1, n2-2, n3-3, gn/ye4	600	9
HDSF 00550	5A7	0200	000	5	F	F	--	5	n1-1, n2-2, n3-3, n4-4, n5-5	600	9
HDSH 00550	5A7	0200	000	5	F	M	--	5	n1-1, n2-2, n3-3, n4-4, n5-5	600	9
HDSM 00550	5A7	0200	000	5	M	M	--	5	n1-1, n2-2, n3-3, n4-4, n5-5	600	9
HDSR 00550	5A7	0200	000	5	M	F	--	5	n1-1, n2-2, n3-3, n4-4, n5-5	600	9
HDSF 00584	5A7	0200	000	4	F	F	●	5	n1-1, n2-2, gn/ye3, n4-4, n5-5	600	9
HDSH 00584	5A7	0200	000	4	F	M	●	5	n1-1, n2-2, gn/ye3, n4-4, n5-5	600	9
HDSM 00584	5A7	0200	000	4	M	M	●	5	n1-1, n2-2, gn/ye3, n4-4, n5-5	600	9
HDSR 00584	5A7	0200	000	4	M	F	●	5	n1-1, n2-2, gn/ye3, n4-4, n5-5	600	9
HDSF 00650	5A7	0200	000	5	F	F	--	6	n1-1, n2-2, n3-3, n4-4, n5-5, n6-6	600	9
HDSH 00650	5A7	0200	000	5	F	M	--	6	n1-1, n2-2, n3-3, n4-4, n5-5, n6-6	600	9
HDSM 00650	5A7	0200	000	5	M	M	--	6	n1-1, n2-2, n3-3, n4-4, n5-5, n6-6	600	9
HDSR 00650	5A7	0200	000	5	M	F	--	6	n1-1, n2-2, n3-3, n4-4, n5-5, n6-6	600	9
HDSF 00684	5A7	0200	000	4	F	F	●	6	n1-1, n2-2, gn/ye3, n4-4, n5-5, n6-6	600	9
HDSH 00684	5A7	0200	000	4	F	M	●	6	n1-1, n2-2, gn/ye3, n4-4, n5-5, n6-6	600	9
HDSM 00684	5A7	0200	000	4	M	M	●	6	n1-1, n2-2, gn/ye3, n4-4, n5-5, n6-6	600	9
HDSR 00684	5A7	0200	000	4	M	F	●	6	n1-1, n2-2, gn/ye3, n4-4, n5-5, n6-6	600	9
HDSF 014C2	228	0200	000	14	F	F	--	14	din 47100 #C2	600	4 (signal) 9 (common)
HDSH 014C2	228	0200	000	14	F	M	--	14	din 47100 #C2	600	4 (signal) 9 (common)
HDSM 014C2	228	0200	000	14	M	M	--	14	din 47100 #C2	600	4 (signal) 9 (common)
HDSR 014C2	228	0200	000	14	M	F	--	14	din 47100 #C2	600	4 (signal) 9 (common)

(a1) yellow codes are preferred; columns B, C, D show standard versions, see the following tables for more data and available options;
 i codici gialli sono preferiti; le colonne B, C, D mostrano le versioni standard, vedere le tabelle seguenti per maggiori dati e alternative possibili.
 (a2) din 47100 #A0: wh1, bn2, gn3, ye4, gy5, pk6; din 47100 #C2: wh1, bn4, gn2, ye3, gy5, pk7, bu6, rd8, bk9, vt10, gy/pk11, rd/bu12, wh/gn13, bn/gn14;
 abbreviations: wh = white, bn = brown, gn = green, ye = yellow, gy = grey, pk = pink, bu = blue, rd = red, bk = black, vt = violet, og = orange;
 n1, n2, ... = numbered wire; number on the right = contact position;
 abbreviazioni: wh = bianco, bn = marrone, gn = verde, ye = giallo, gy = grigio, pk = rosa, bu = blu, rd = rosso, bk = nero, vt = viola, og = arancio;
 n1, n2, ... = filo numerato; numero più a destra = posizione del terminale;
 (a3) only when correctly assembled with Shield's counterpart; | solo se correttamente montato con la controparte Shield.
 (a4) it is possible to connect also cables with less wires; the earth is included in the max wires number. | E' possibile collegare anche cavi con meno fili; la terra è compresa nel numero massimo fili.
 (a5) with pollution degree 3, the maximum voltage is 300 Vac (2p, 3p, 4p, 5p, 6p, 14p) - IEC 60664;
 con grado inquinamento 3, la tensione massima è 300 Vca (2p, 3p, 4p, 5p, 6p, 14p) - IEC 60664.
 (a6) F = female; M = male; in the male version, the ground pin is 2 mm longer; | F = femmina; M = maschio; nella versione maschio, il contatto terra è 2 mm più lungo.
 (a8) check also max cable current and voltage | verificare anche la corrente e la tensione massima del cavo

B cable code codice cavo (b1)	max current corrente max A @ 40°C (b2)	voltage drop caduta di tensione V @ 1A x 1m (b2)	wires x size fili x sezione n x mm ² (b3)	cable material materiale cavo	reference riferimento	sheath colour colore guaina RAL	wire colour colore fili (a2) (b4)	cable class classe cavo	cable temperature temperatura cavo °C	cable data sheet scheda cavo
5A3	8,7	0,06	n x 0,75	pvc	LiY	no sheath	A	5	-15...+ 70	MJ-NH
5A7	8,7	0,06	n x AWG18	pvc	300V 105°C UL-CSA	no sheath	N	5	-25...+105	MJ-NT
6A3	10,4	0,05	n x 1,0	pvc	LiY	no sheath	A	5	-15...+ 70	MJ-NH
6A7	11,2	0,04	n x AWG16	pvc	300V 105°C UL-CSA	no sheath	N	5	-25...+105	MJ-NT
7A3	12,0	0,03	n x 1,5	pvc	LiY	no sheath	A	5	-15...+ 70	MJ-NH
624	10,4	0,05	2 x 1,0	pvc	IEC 60332-3A	gy 7035	A	5	-15...+ 70	MN-BK
701	12,0	0,03	2 x 1,5	pvc	LiYY	bk 9005	A	5	-15...+ 70	MN-HK
A11	12,0	0,02	2 x 2,5	pvc	FROR IMQ	gy 7035	A	5	-15...+ 70	MN-PK
537	8,7	0,06	2+1 x 0,75	pvc	IEC 60332-3A	gy 7035	A	5	-15...+ 70	MN-BK
602	10,4	0,05	2+1 x 1,0	pvc	LiYY	bk 9005	A	5	-15...+ 70	MN-HK
506	8,7	0,06	3+1 x 0,75	pvc	LiYY	bk 9005	A	5	-15...+ 70	MN-HK
628	9,0	0,05	3+1 x 1,0	pvc	IEC 60332-3A	gy 7035	A	5	-15...+ 70	MN-BK
538	8,7	0,06	4+1 x 0,75	pvc	LiYY	bk 9005	A	5	-15...+ 70	MN-HK
532	8,7	0,06	6 x 0,75	pvc	IEC 60332-3A	gy 7035	C	5	-15...+ 70	MN-BK
228	3,5	0,18	14 x 0,25	pvc	IEC 60332-3A	gy 7035	C	5	-15...+ 70	MN-BK
248	3,5	0,18	14 x 0,25	pur pvc	300V 80°C UL-CSA	bk 9005	C	5	-25...+ 80	MF-TK

(b1) other cables are available on request such as: irradiated pur, teflon, shielded cables, etc. (see cable catalogue);

altri cavi sono disponibili a richiesta come: pur irradiato, teflon, cavi schermati, ecc. (vedere catalogo cavi).

(b2) IEC norms allow maximum values drop on the cable from 3% to 5% of rated voltage (for calculation see Technical Information);

le norme IEC ammettono valori massimi di caduta sul cavo dal 3% al 5% della tensione nominale (per il calcolo vedere Informazioni Tecniche).

(b3) example: 3 = three wires; 4+1 = four wires + green/yellow ground; s = shielding.

esempio: 3 = tre conduttori; 4+1 = quattro conduttori + terra giallo/verde; s = schermo.

(b4) wires colour: A = bn, bu (2 wires), bn, bu, bk (3 wires), bn, bu, bk, wh (4 wires), bn, bu, bk, wh, gy or gn/ye (5 wires); B = bn, gy, bk, gn/ye; C = din 47100; N = numbered wires.

colore fili: A = bn, bu (2 fili), bn, bu, bk (3 fili), bn, bu, bk, wh (4 fili), bn, bu, bk, wh, gy o gn/ye (5 fili); B = bn, gy, bk, gn/ye; C = din 47100; N = fili numerati.

C length code codice lunghezza (c1)		0200	0500	1000
cable length L lunghezza cavo L	m	0,2	0,5	1

(c1) any cable length is possible for orders over 100 pieces; for length over 0,5 m is advisable to choose a cable complete with sheath.

possibile qualsiasi lunghezza di cavo per ordini superiori a 100 pezzi; per lunghezze superiori a 0,5 m è consigliabile usare un cavo completo di guaina.

D variant code codice variante	000	005
body material materiale corpo	Ni plated brass ottone nichelato	stainless steel acciaio inox
fixing thread, T filetto di fissaggio, T	M25x1,5	M25x1,5

ACCESSORIES / ACCESSORI

nut code, optional codice dado, opzionale	1406.M25	1406.M25X
nut material materiale dado	Ni plated brass ottone nichelato	stainless steel acciaio inox
threading filettatura	M25x1,5	M25x1,5
hexagonal wrench chiave	Hex 27	Hex 27
max diameter, V diametro max, V	Ø 29 mm	Ø 29 mm
thickness, K spessore, K	3 mm	3 mm

